

SMOKE FACTORY

FOG AND HAZE GENERATORS

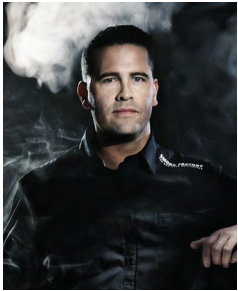
FanAX Windmaschine



SMOKE FACTORY

FOG AND HAZE GENERATORS

Vorwort



Der heutige Stand aller Smoke-Factory Nebelmaschinen ist das Ergebnis jahrelanger Erfahrung und der kontinuierlichen Weiterentwicklung auf dem Gebiet der Bühnentechnik. Durch die effiziente Zusammenarbeit in der Entwicklung und Montageabteilung der Smoke-Factory entsteht eine zukunftsorientierte und praxisgerechte Lösung. Die Entwicklungs-, Fertigungs- und Montagearbeit wird in unserem Werk in Hannover erbracht und sorgt für den hohen Qualitätsstandard unserer Produkte.

Sie haben ein SMOKE-FACTORY Nebelgerät erworben, mit dem Sie in Zukunft sicher und zufrieden arbeiten werden. Wir bedanken uns im Voraus für Ihr Vertrauen.

Bitte nehmen Sie sich die Zeit, diese Betriebsanleitung sorgfältig zu lesen, damit Sie das Gerät optimal bedienen und unter Berücksichtigung aller sicherheitsrelevanten Aspekte verantwortungsbewusst einsetzen können.

Darüber hinaus bieten wir Ihnen sowohl Komplett- als auch Individuallösungen an. Schließlich haben Sie es bei den Smoke-Factory Mitarbeitern mit qualifizierten Profis zu tun, die Ihre Aufgabenstellung verstehen und Sie mit der jahrelangen Erfahrung und dem Knowhow des gesamten Smoke-Factory Teams abgleichen. Sehr gerne beraten wir Sie, darüber welche Lösung aus unserem Nebelmaschinen-Programm für Ihre Aufgabenstellung die optimale Lösung bieten.

Mario Rincon, Geschäftsführer

Introduction

Our fog generators are the result of many years of experience and continuous development in the field artificial fog and haze. The development-, construction- and production-operations are performed in our factory in Hanover, maintaining a high „Made in Germany“-quality standard. The professional cooperation of all our departments creates substantial synergy effects which ensure you sustainable solutions even in the future. You acquired a SMOKE-FACTORY device that you will use simply and safely. Thank you for placing your trust in us.

Read and understand the safety precautions before operating the machine. Failure to properly follow these instructions may lead to a fire, explosion or electrical shock. Please always comply with the safety instructions of the device.

Additionally we offer you both, complete and customised solutions. Our members of staff are highly qualified. They understand your needs, and with their expertise and experience they will deliver the service that you expect and deserve. Please contact us if you wish further information about our fog generators. We provide high quality services and offer advice on choosing proper fog- or hazegenerator.

Mario Rincon, General Manager

SMOKE FACTORY

FOG AND HAZE GENERATORS

Inhaltsverzeichnis

1. TECHNISCHE DATEN	4
2. LIEFERUMFANG	5
3. BEDIENUNG	6
3.1 Manueller Betrieb	6
3.2 DMX Betrieb	7
3.3 XLR REMOTE BETRIEB	7

1. TECHNISCHE DATEN

Spannung 230V 50Hz

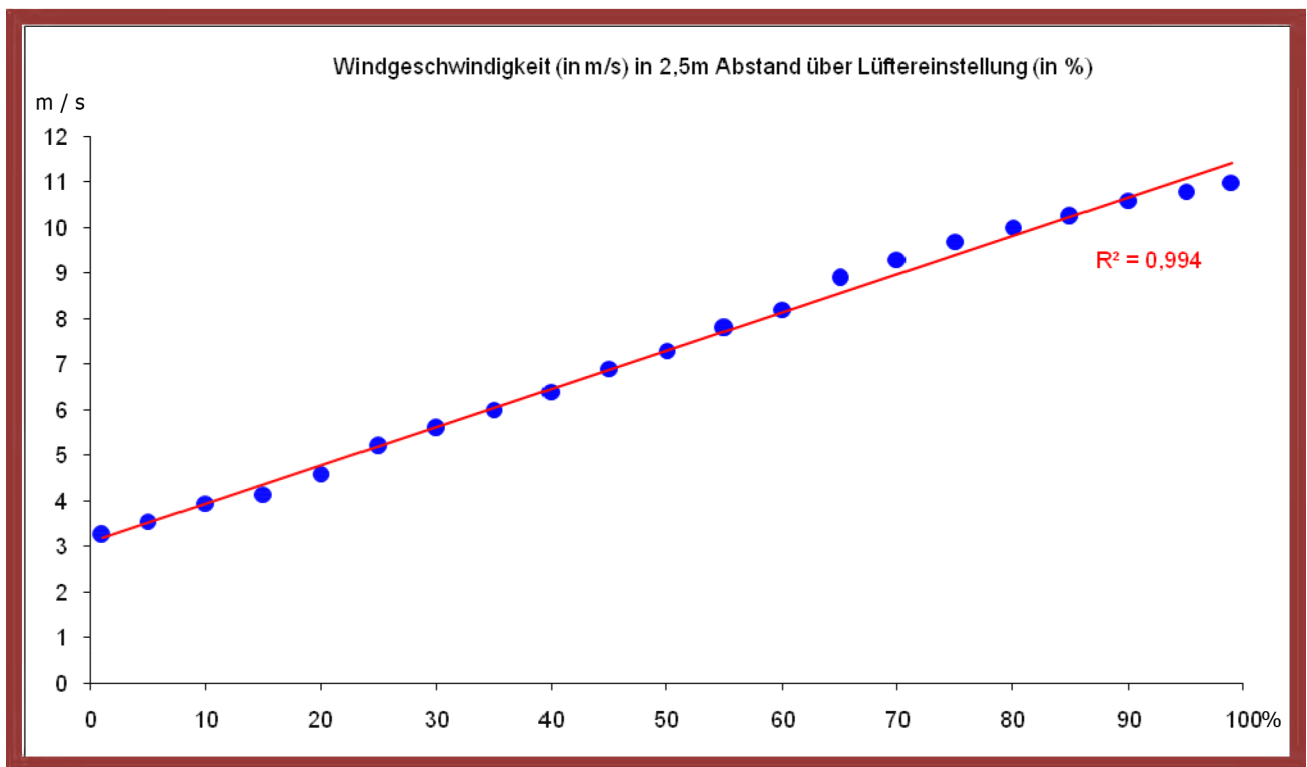
Leistungsaufnahme Max: 850W

Gewicht (ohne Verpackung) : 29,5Kg

Regelbereich 0 Bis 99%

DMX RDM (zum Einstellen der DMX Adresse am Pult oder PC)

Durchmesser Lochbohrung am Haltebügel: 12mm



SMOKE FACTORY

FOG AND HAZE GENERATORS

2. LIEFERUMFANG



1x
FanAx ohne Haltebügel



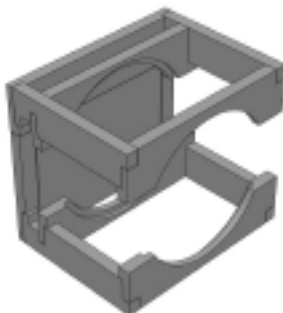
1 x
FanAx Haltebügel (incl. Klemmscheiben, Flachkopfschrauben, Distanzhülsen, Passscheiben...)



1 x
Netzkabel 2m mit Powercon True Gerätesteckerdose



1 x
Karton zwei wellig 600 x 800x 700



1 x
Zehnteilige Styropor Verpackung

3. BEDIENUNG

- Im Leuchtzifferndisplay des Bedienfeldes erscheinen ein F und zwei Zahlen. F steht hier für Fan, die zwei Zahlen für die prozentuale Luftleistung.
 - Drücken Sie einmal die „Enter“ Taste um den Lüfter zu starten.
 - Drücken ein zweites Mal die „Enter“ Taste um den Lüfter zu stoppen.
 - Die Einstellung der gewünschte prozentuale Luftleistung erfolgt über die „Up“ und „Down“ Tasten
 - Drücken Sie einmal die „Menu“ Taste um zum nächsten Menüpunkt zu springen.
-
- Im Leuchtzifferndisplay des Bedienfeldes erscheinen drei Zahlen. Diese drei Zahlen entsprechen der aktuellen DMX Adresse des Geräts.
 - Die Einstellung der gewünschte DMX Adresse erfolgt über die „Up“ und „Down“ Tasten.
 - Die eingestellte DMX Adresse wird nur gespeichert wenn anschließend die „Enter“ gedrückt wird.
 - Drücken Sie einmal die „Menu“ Taste um zum nächsten Menüpunkt zu springen.
-
- Im Leuchtzifferndisplay des Bedienfeldes erscheint „OFF“.
 - Drücken Sie einmal die „Enter“ Taste um den Lüfter im Stand-By Modus zu bringen.



SMOKE FACTORY

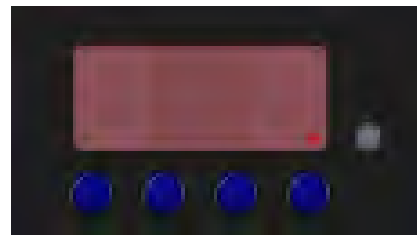
FOG AND HAZE GENERATORS

3. BEDIENUNG

- Verbinden Sie den Lüfter mit einem DMX-Pult
- Empfängt der Lüfter ein korrektes DMX-Signal, leuchtet die grüne LED und die aktuelle DMX-Adresse des Lüfters wird angezeigt.
- Die Einstellung der gewünschte DMX Adresse erfolgt über die „Up“ und „Down“ Tasten und wird nur gespeichert wenn anschließend die „Enter“ Taste gedrückt wird.



- Beim Wegfallen des DMX-Signales (zum Beispiel beim Ausschalten des DMXPultes) geht der Lüfter automatisch in den Stand-By Modus.
- Sobald der Lüfter ein korrektes DMX-Signal



- Verbinden Sie den Lüfter mit der XLR Kabelfernbedienung.
- Über den Drehknopf auf der Kabelfernbedienung können Sie die prozentuale Luftleistung regulieren.
- Durch Betätigen des On/Off-Schalters der Kabelfernbedienung wird der Lüfter gestartet.



Der XLR Funkempfänger ist für den Lüfter nicht geeignet.